



BUNDESGESELLSCHAFT
FÜR ENDLAGERUNG

ENDLAGER KONRAD – ERRICHTUNG

Betrifft Konrad

Fahrzeuge des Einlagerungs- und des Versrsatzsystems

JENS KUSCHKOWITZ | KON-EV.2, GINA FIEBIG | KON-BW.2/2

Salzgitter, 13.10.2022

EINLAGERUNG

Fahrzeuge der
Einlagerungslogistik

1

ÜBERSICHT EINLAGERUNGSSYSTEM

2

ERPROBUNG DES EINLAGERUNGSSYSTEMS

3

AKTUELLER STAND / FRAGEN

4

FAHRZEUGE DES VERSATZSYSTEMS

5

AUSBLICK

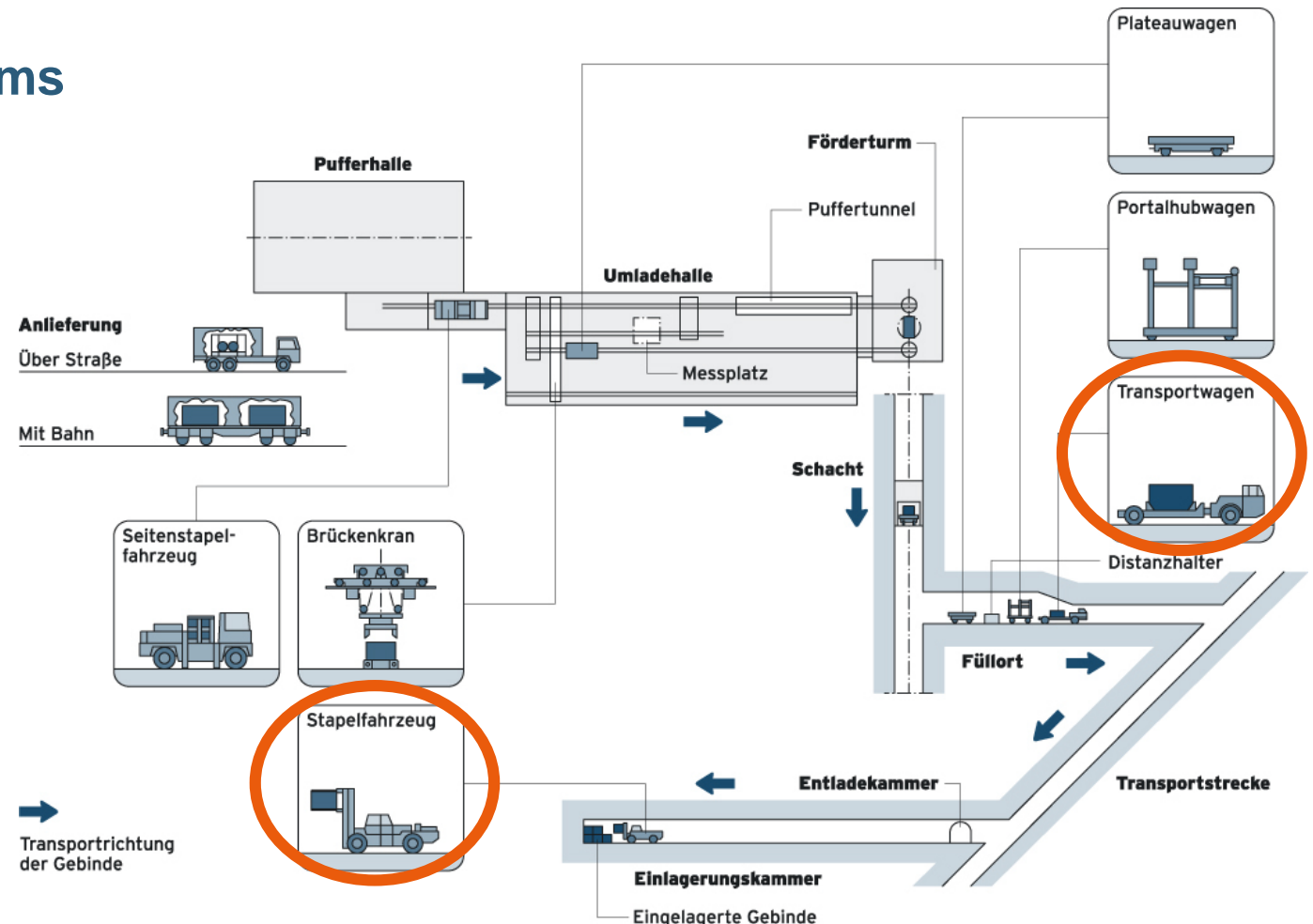
ÜBERSICHT EINLAGERUNGSSYSTEM

1

EINLAGERUNGSSYSTEM

Komponenten des Einlagerungssystems

- Verkehrslenkung über Tage
- Trocknungsanlage
- Krananlage
- Flurförderanlage
- Plateauwagen
- Seitenstapelfahrzeug
- Hauptseilfahrtanlage ...
- Portalhubwagen
- **Transportwagen**
- Verkehrslenkung unter Tage
- **Stapelfahrzeug**
- Örtlicher Leitstand ...



ERPROBUNG DES EINLAGERUNGSSYSTEMS

1989 bis 1996

2

ERPROBUNG DES EINLAGERUNGSSYSTEMS

Übersicht der Prototypen

- Stapelfahrzeug
- Transportwagen
- Portalhubwagen
- Plateauwagen
- Tauschpalette



ERPROBUNG DES EINLAGERUNGSSYSTEMS

- von 1989 bis 1996
- 3 stufiger Ablauf
- ca. 2.500 Betriebsstunden mit Transportwagen und Stapelfahrzeug
- ca. 7 Jahre Einlagerungsbetrieb (Basis: Lastspiele)
- Ergebnisse:
 - Eignung der Prototypen für die Gebinde-Handhabung
 - Zusammenspiels der Prototypen
 - Planansätze für Handhabungszeiten und Kammernutzung



AKTUELLER STAND

Planung, Vorprüfung, Herstellung

3

AKTUELLER STAND

Stapelfahrzeug



Vorprüfung:

- abgeschlossen

Aktuell:

- Fertigung des 1. Fahrzeuges
- Bauprüfungen beim Hersteller und bei Unterauftragnehmer mit Beteiligung des Sachverständigen der Aufsichtsbehörde

AKTUELLER STAND

Stapelfahrzeug Fertigungsüberwachung

- Bauprüfungen:
- Fertigungsvoraussetzungen
 - Wareneingang
 - Zuschnitt
 - mechanische Bearbeitung
 - Zusammenbau „Schweißen“
 - Beschichtung
 - Montage

AKTUELLER STAND

Stapelfahrzeug Fertigungsüberwachung

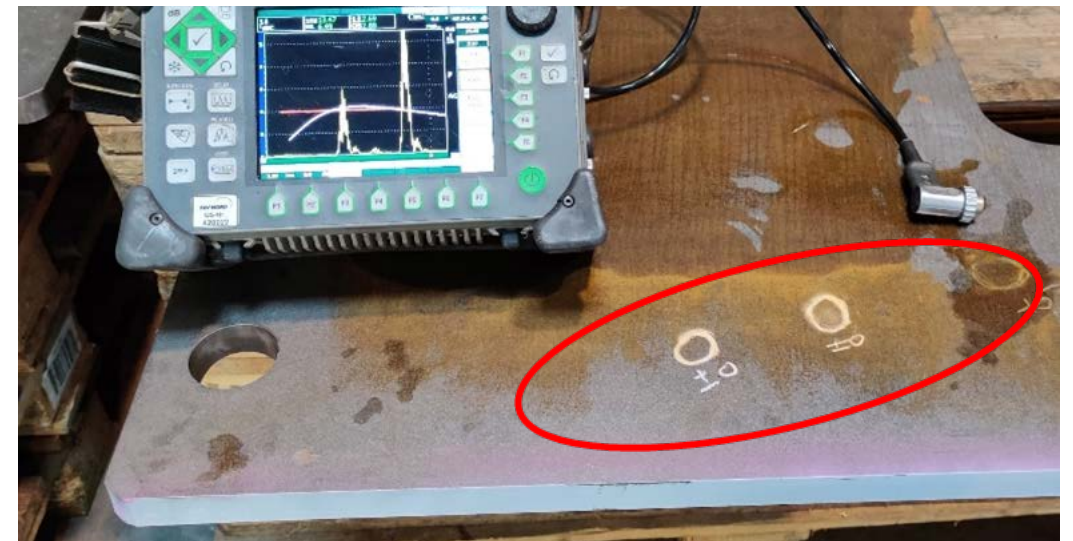
- Maßkontrolle, z. B. Wanddicken, Passmaße, ...



AKTUELLER STAND

Stapelfahrzeug Fertigungsüberwachung

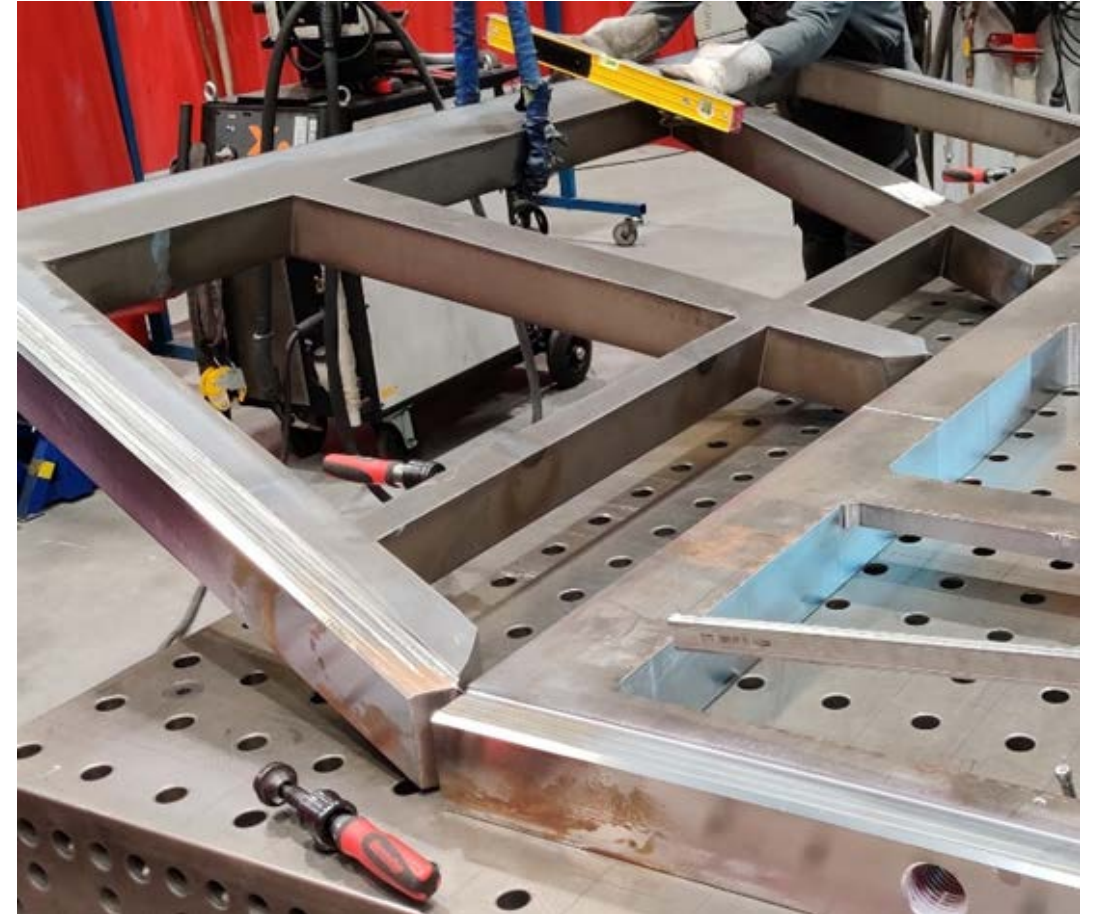
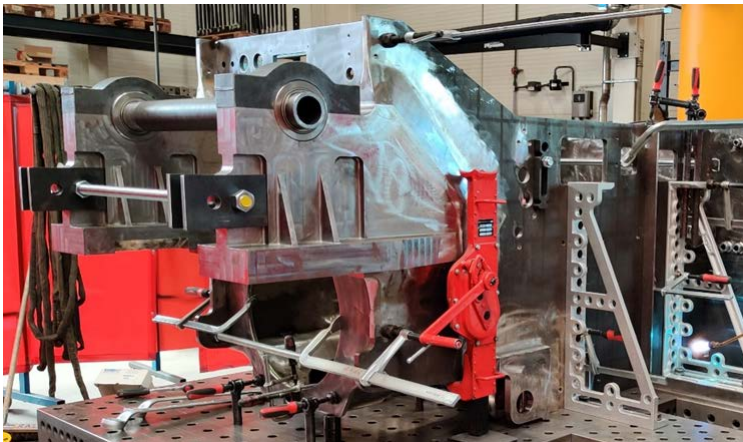
- Farbeindringprüfung, z. B. mechanisch bearbeitete Flächen
- Ultraschallprüfung, z. B. Dopplungsprüfungen



AKTUELLER STAND

Stapelfahrzeug Fertigungsüberwachung

- Schweißnahtvorbereitung, z. B.
Vorwärmtemperatur, Einrichtung der Konstruktion



AKTUELLER STAND

Stapelfahrzeug Fertigungsüberwachung

- Magnetpulverprüfung



- Zerstörungsfreie Prüfung der Schweißnähte



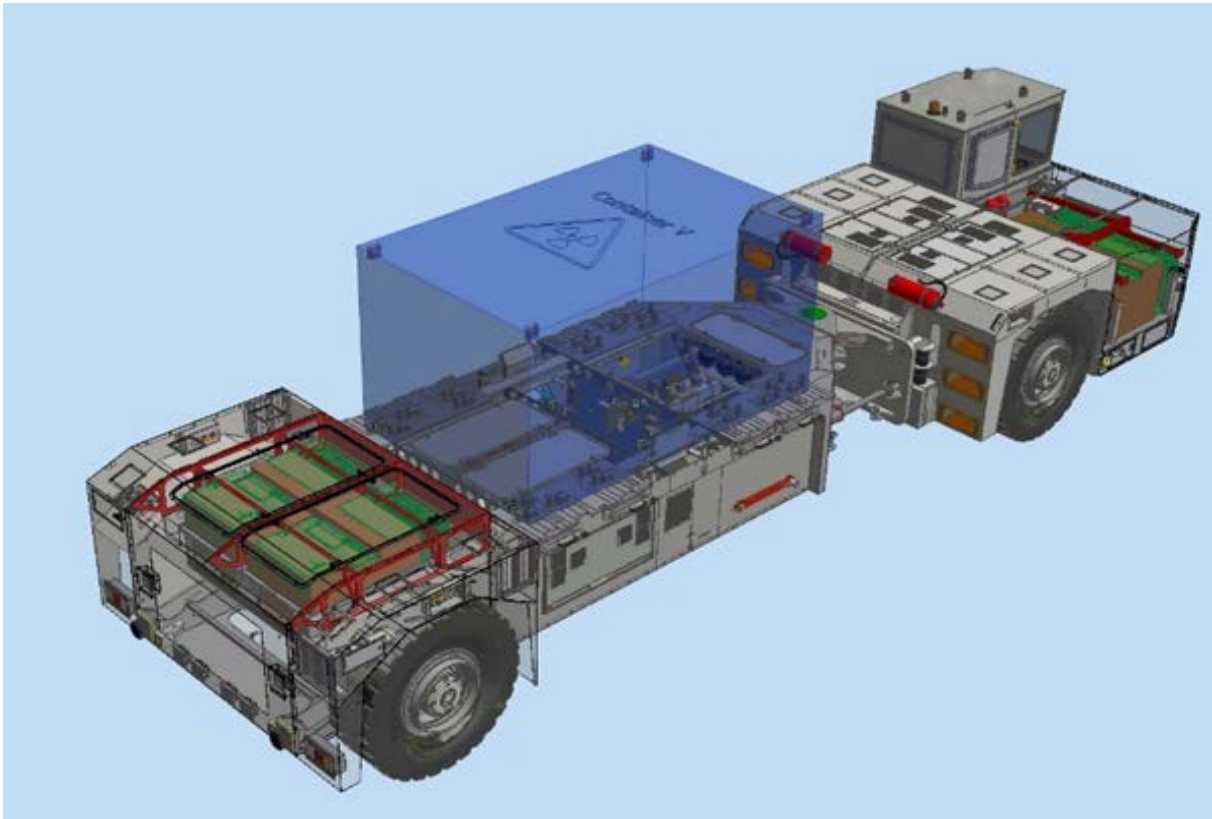
AKTUELLER STAND

Stapelfahrzeug



AKTUELLER STAND

Transportwagen



Vorprüfung:

- Vorprüfunterlage: eingereicht

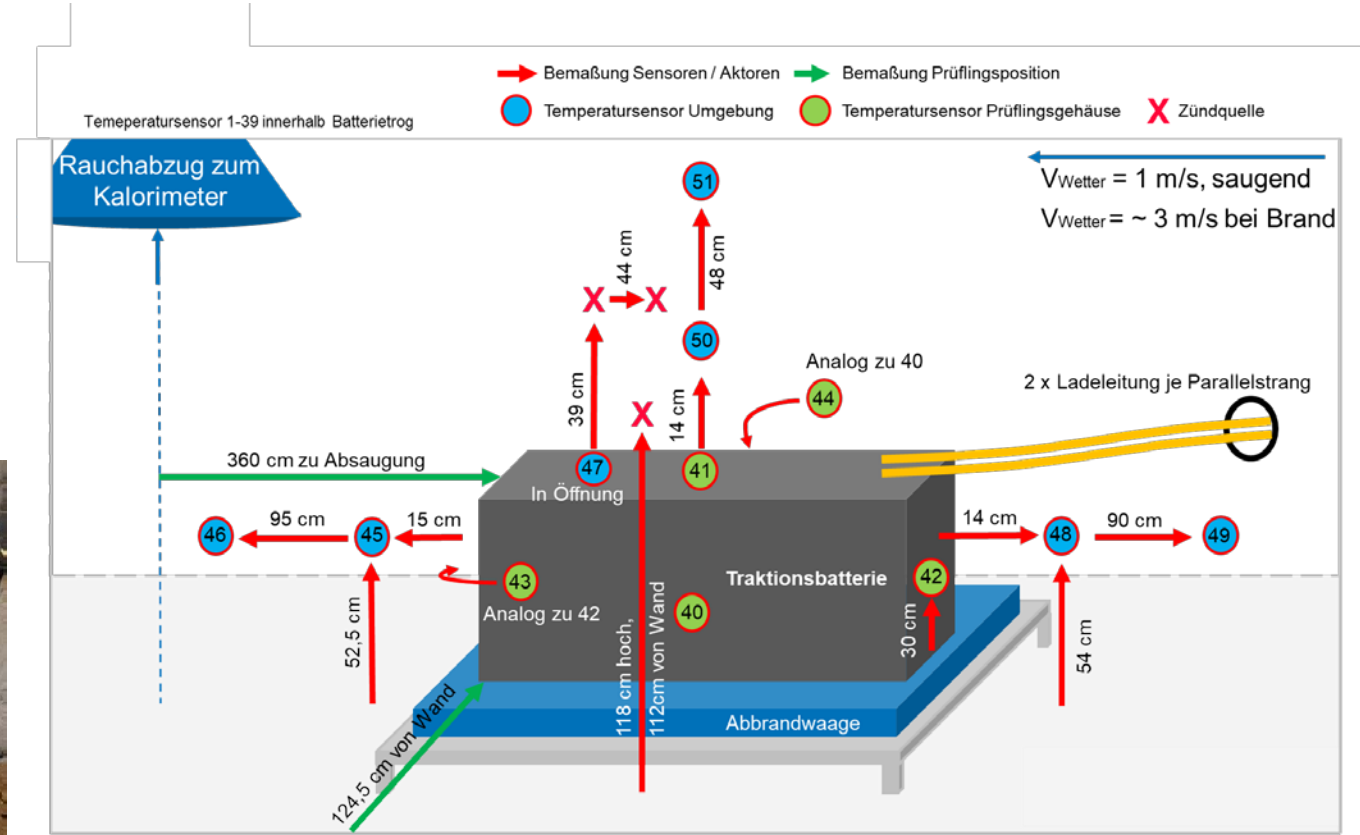
Aktuell:

- Fertigungsvorbereitende Maßnahmen

AKTUELLER STAND

Transportwagen

Brandversuche



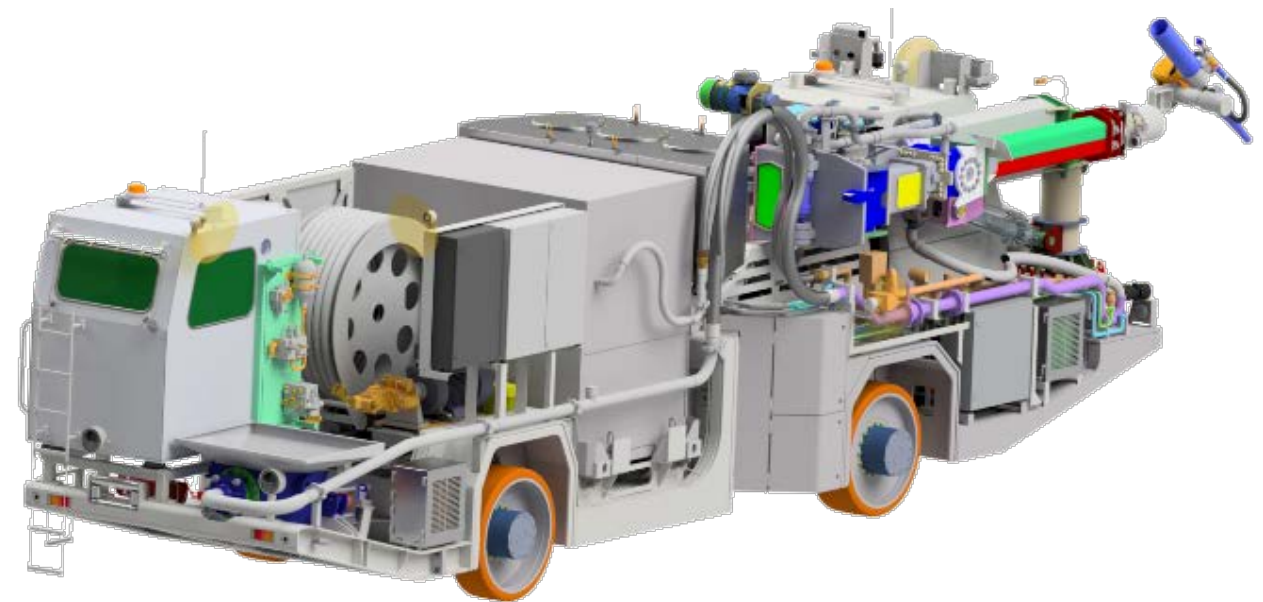
FAHRZEUGE DES VERSATZSYSTEMS

4

QSB 3.1 - FAHRZEUGE DES VERSATZSYSTEMS

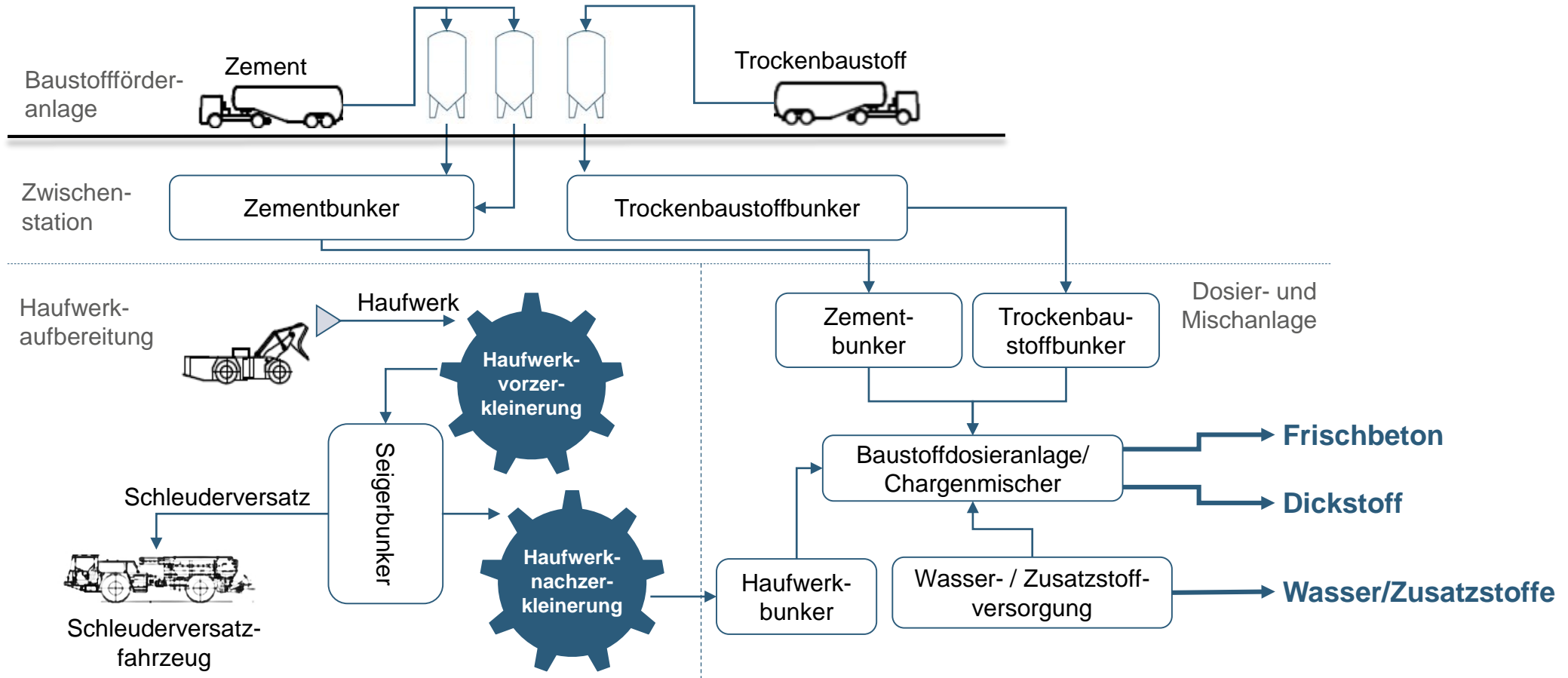


Versatztransportfahrzeug



Spritzmanipulatorfahrzeug

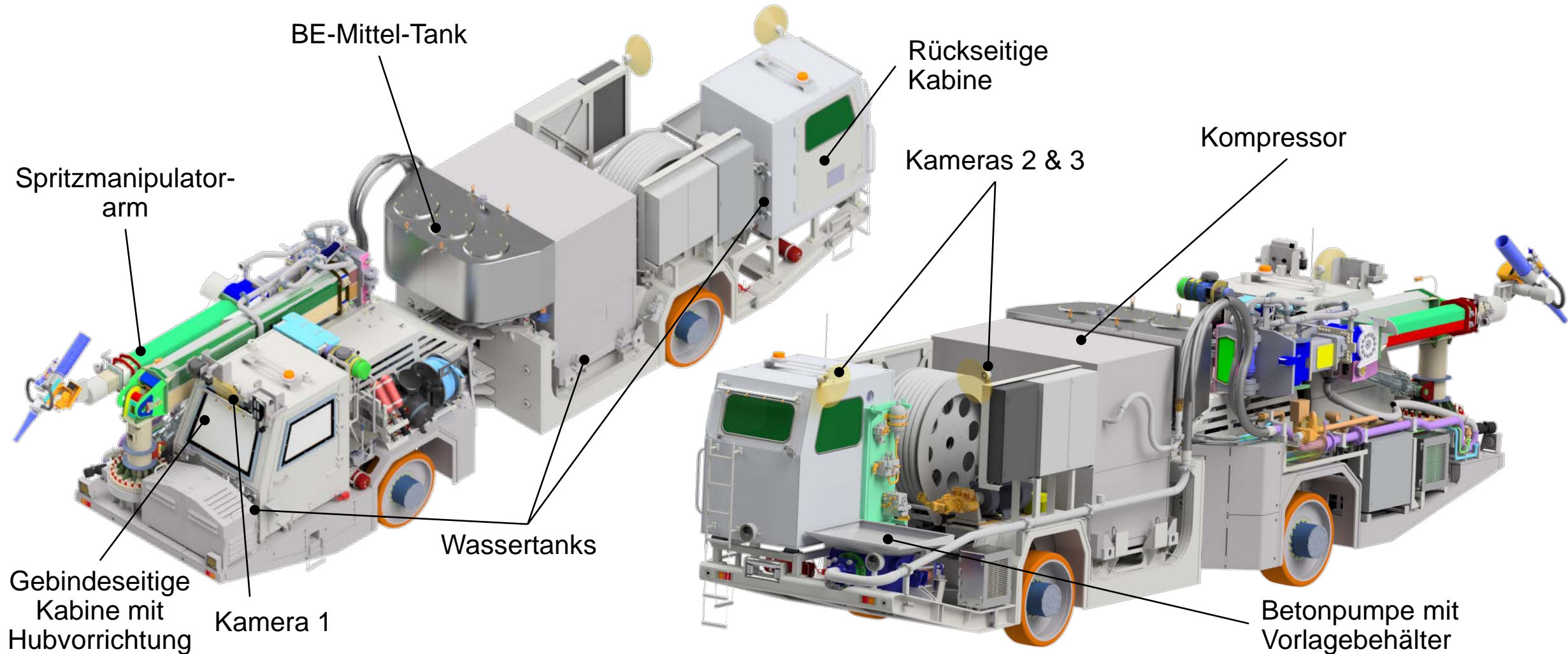
QSB 3.1 - FAHRZEUGE DES VERSATZSYSTEMS



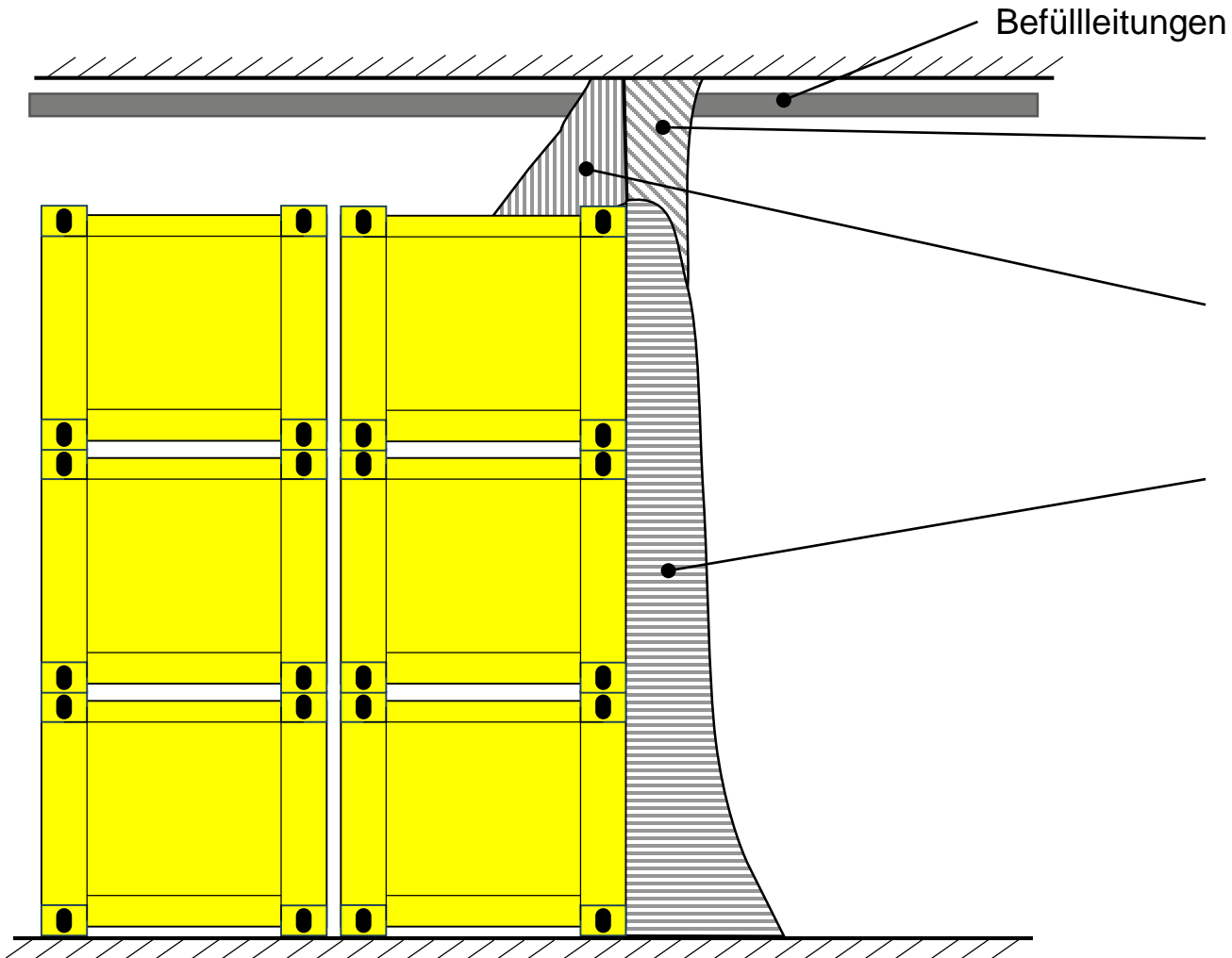
VERSATZTRANSPORTFAHRZEUG



SPRITZMANIPULATORFAHRZEUG



AUFBAU EINER VERSATZWAND



Phase 3:

Herstellen des konstruktiven Teils der Versatzwand

Phase 2:

Errichten einer Hilfswand im rückwärtigen Bereich

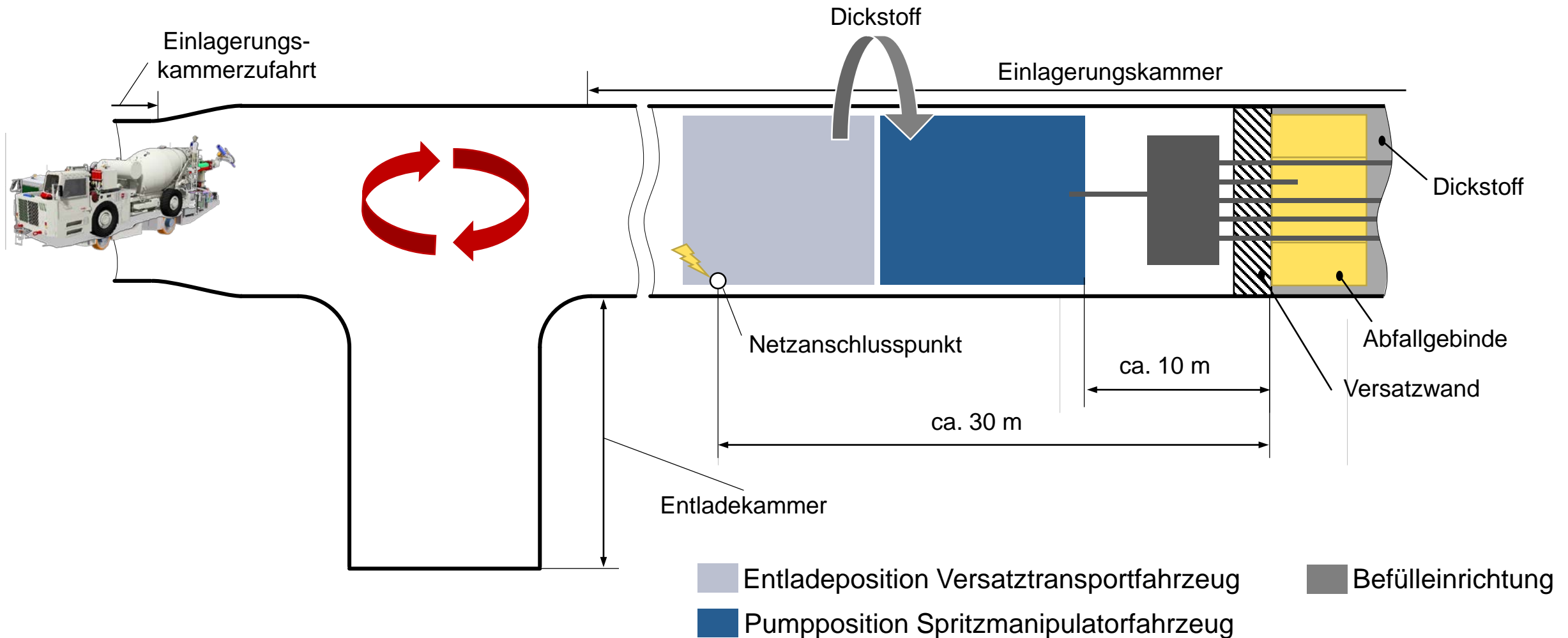
Phase 1:

Lagenweises Einbauen des Spritzbetons von der Sohle bis zur Gebindeoberkante

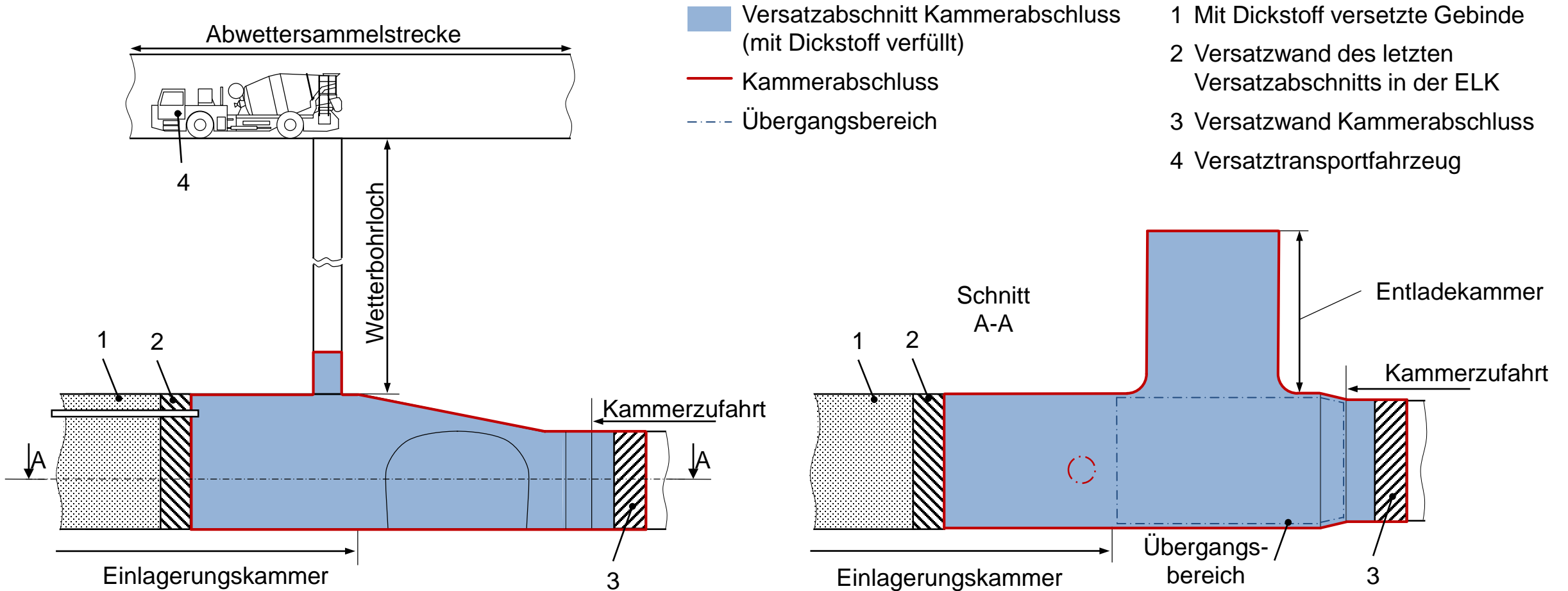
Vorarbeiten:

Druckluftreinigung und Vorbenetzung der Auftragsflächen mit dem Spritzmanipulatorfahrzeug

VERFÜLLUNG DES VERSATZABSCHNITTS MIT DICKSTOFF



ERRICHTUNG KAMMERABSCHLUSS



AUSBLICK

5

Vielen Dank für Ihre Aufmerksamkeit.



**BUNDESGESELLSCHAFT
FÜR ENDLAGERUNG**





BUNDESGESELLSCHAFT FÜR ENDLAGERUNG

JENS KUSCHKOWITZ

KON-EV.2

GINA FIEBIG

KON-BW.2/2

Zentrale Peine | Eschenstraße 55 | 31224 Peine
T +49 5171 43-0 | E dialog@bge.de

www.bge.de

www.einblicke.de



**BUNDESGESELLSCHAFT
FÜR ENDLAGERUNG**



[@die_BGE](https://twitter.com/die_BGE)